

# Sefydlu Aelodau Etholedig

Cyflwyniad i Archwilydd Cyffredinol Cymru a Swyddfa Archwilio Cymru  
Cyngor Sir Ynys Môn .

Dyddiad: Mehefin 2017

Awdur: Gwilym Bury

# Rhai Cwestiynau

- Beth ydych yn ei wybod am Deloittes/Swyddfa Archwilio Cymru?
- Pa ddarnau o'n gwaith ydych chi wedi clywed amdanynt, os o gwbl?
- Beth yn eich barn chi yw rôl Archwilydd Cyffredinol Cymru/Swyddfa Archwilio Cymru?

# Pwy ydym ni? – Archwilydd Cyffredinol Cymru

## Archwilydd Cyffredinol Cymru

- Huw Vaughan Thomas – Archwilydd Cyffredinol Cymru
- Wedi'i gefnogi gan Swyddfa Archwilio Cymru (SAC)
- Yn Annibynnol ar Gynulliad Cenedlaethol Cymru
- Fe'i delir yn atebol gan y Pwyllgor Cyfrifon Cyhoeddus
- Mae llawer o bwerau'n deillio o Ddeddf Llywodraeth Cymru 2006



# Pwy ydym ni? – Swyddfa Archwilio Cymru

## Swyddfa Archwilio Cymru

- Crëwyd 1 Ebrill 2005 ar ôl uno'r Swyddfa Archwilio Genedlaethol a'r Comisiwn Archwilio yng Nghymru
- 250 o staff mewn swyddfeydd ledled Cymru
- Cwmpas eang yn y sector cyhoeddus
- Ein nod yw sicrhau bod pobl Cymru yn gwybod a yw arian cyhoeddus yn cael ei reoli'n ddoeth a bod cyrff cyhoeddus yng Nghymru yn deall sut i wella canlyniadau



## Pwy ydym ni? – Crynodeb o'n rolau

- Archwilydd Cyffredinol Cymru yw archwilydd y rhan fwyaf o'r sector cyhoeddus yng Nghymru
- Ef yw archwilydd Llywodraeth Cymru a chyrrff cysylltiedig e.e. Cyfoeth Naturiol Cymru, cyrrff y GIG yng Nghymru a chyrrff llywodraeth leol yng Nghymru
- Mae'n archwilio cyfrifon cyrrff cyhoeddus ac mae ganddo bwerau archwilio ac astudio
- Mae SAC yn fwrdd statudol a chanddo naw aelod sy'n monitro ac yn cynghori Archwilydd Cyffredinol Cymru mewn perthynas â'i waith. Mae SAC yn darparu adnoddau, gan gynnwys staff, i alluogi Archwilydd Cyffredinol Cymru i wneud ei waith

## Cyrff arolygu eraill yng Nghymru

- ESTYN. Prif Arolygydd Ei Mawrhydi dros Addysg a Hyfforddiant yng Nghymru. Mae'n arolygu ansawdd a safonau addysg. Mae'r gair Estyn yn air Cymraeg sy'n golygu 'estyn allan' ac 'ymestyn'.
- AGGCC. Arolygiaeth Gofal a Gwasanaethau Cymdeithasol Cymru. Rheoleiddio ac arolygu i wella gofal i oedolion, gofal plant a gwasanaethau cymdeithasol i bobl yng Nghymru
- Comisiynydd y Gymraeg. Mae prif swyddogaethau'r Comisiynydd yn cynnwys: hyrwyddo'r defnydd o'r Gymraeg; a gweithio tuag at sicrhau nad yw'r Gymraeg yn cael ei thrin yn llai ffafriol na'r Saesneg drwy osod dyletswyddau ar rai sefydliadau i gydymffurfio â'r safonau sy'n ymwneud â'r Gymraeg

# Comisiynwyr yng Nghymru

- Comisiynydd Plant Cymru
- Comisiynydd Pobl Hŷn Cymru
- Comisiynydd Cenedlaethau'r Dyfodol Cymru – Deddf Llesiant Cenedlaethau'r Dyfodol
- Ombwdsmon Gwasanaethau Cyhoeddus Cymru – cwynion am wasanaethau cyhoeddus a darparwyr gofal annibynnol yng Nghymru

# Pwy ydym ni? Ein gwaith

**Archwiliad Ariannol**

**Archwiliad Perfformiad**



WALES **AUDIT** OFFICE  
SWYDDFA **ARCHWILIO** CYMRU

## **Meysydd gwaith eraill:**

- Tîm ymchwiliadau
  - Gohebiaeth
- Adroddiad er Budd y Cyhoedd
  - Arfer Da



## Pwy ydym ni ? – Y tîm archwilio

Rôl	Enw	Cyfrifoldeb
Archwilydd Cyffredinol Cymru	Huw Vaughan Thomas	Archwilydd Penodedig
Arweinydd Ymgysylltu Archwilio Perfformiad	Huw Rees	Ansawdd a'r gwaith cyffredinol o ddarparu gwaith archwilio perfformiad
Arweinydd Ymgysylltu/Cyfarwyddwr Archwilio Ariannol	Derwyn Owen	Ansawdd a'r gwaith cyffredinol o ddarparu gwaith archwilio ariannol
Rheolwr Archwilio Ariannol. Deloitte	Ian Howse	Rheoli'r archwilio ariannol
Arweinydd Tîm yr Archwiliad Ariannol. Deloitte	Clare Edge and Michelle Hopton	Arwain a chydlynw cyflawni archwilio ariannol
Rheolwr Archwilio Perfformiad	Andy Bruce	Rheoli'r archwilio perfformiad
Arweinydd Archwilio Perfformiad	Gwilym Bury	Arwain a chydlynw cyflawni archwilio perfformiad

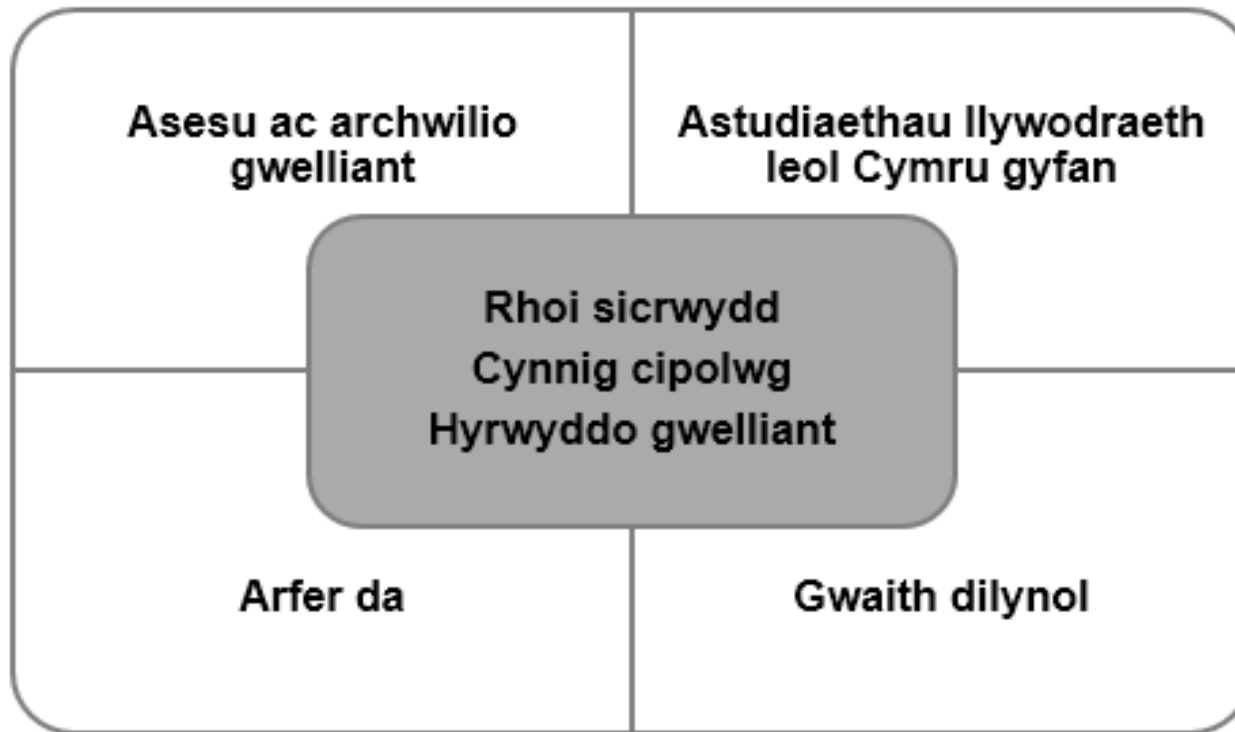
# Swyddgaethau archwilio Archwilydd Cyffredinol Cymru: Llywodraeth leol

- Archwilio cyfrifon, ond hefyd yn ystyried a yw'r corff wedi gwneud trefniadau cywir ar gyfer sicrhau darbodusrwydd, effeithlonrwydd ac effeithiolrwydd (a elwir yn gyffredin fel gwerth am arian) o ran ei ddefnydd o adnoddau
- Ateb cwestiynau gan etholwyr ac ymateb i wrthwynebiadau mewn archwiliad (yn dilyn archwiliad cyhoeddus o gyfrifon)
- O dan Fesur Llywodraeth Leol (Cymru) 2009 mae'n cynnal archwiliad o gynllunio gwella ac adrodd ar berfformiad awdurdodau lleol, asesu gwella ac arolygiadau arbennig
- Rhaid cynnal astudiaethau ar gyfer gwella gwerth am arian, a gall gynnal astudiaethau eraill ar ddarparu gwasanaethau
- Dyletswyddau newydd o dan Ddeddf Llesiant Cenedlaethau'r Dyfodol

# Hawliau mynediad Archwilydd Cyffredinol Cymru

- Yn ei hanfod, bydd gan yr archwilydd hawl mynediad pryd bynnag y mae'r mynediad yn *angenrheidiol* i arfer swyddogaethau'r archwilydd o safbwynt yr archwilydd.
- Os bydd mynediad yn angenrheidiol ar gyfer archwiliad neu arolygiad, bydd gan archwilwyr hawl mynediad i'r canlynol:
  - Gwybodaeth gyfrinachol, fel cyflwyniadau i weinidogion
  - Gwybodaeth bersonol fel y'i diffinnir gan Ddeddf Diogelu Data 1998
  - Gwybodaeth sy'n destun braint gyfreithiol
  - Gwybodaeth bersonol a gwybodaeth bersonol sensitif a all fel arall fod yn destun diogelu o dan y Confensiwn Ewropeaidd ar Hawliau Dynol
  - Gwybodaeth a ddelir gan drydydd partïon
  - Ffeiliau electronig a systemau TG

# Ein gwaith archwilio perfformiad llywodraeth leol



# Beth ydym ni'n ei wneud? – Archwilio Perfformiad

- **Asesiad Gwella**
  - Asesiadau Blynyddol o drefniadau Cyngor i sicrhau gwelliant parhaus/adrodd ar wella
  - Archwiliadau perfformiad thematig a lleol seiliedig ar risg Cymru gyfan i adolygu perfformiad ac olrhain gwelliant dros amser
  - Rhoi adborth drwy gyflwyniadau ac adroddiadau lleol, amlinellu canfyddiadau allweddol, gydag argymhellion neu gynigion ar gyfer gwella
- Ardystio'r **Cynllun Gwella** a'r **Adroddiad Perfformiad Blynyddol**
- Cyhoeddi **Adroddiad Gwella Blynyddol** i bob cyngor
- Cyhoeddi **Adroddiadau Cenedlaethol** ar lywodraeth leol a materion sector cyhoeddus ehangach

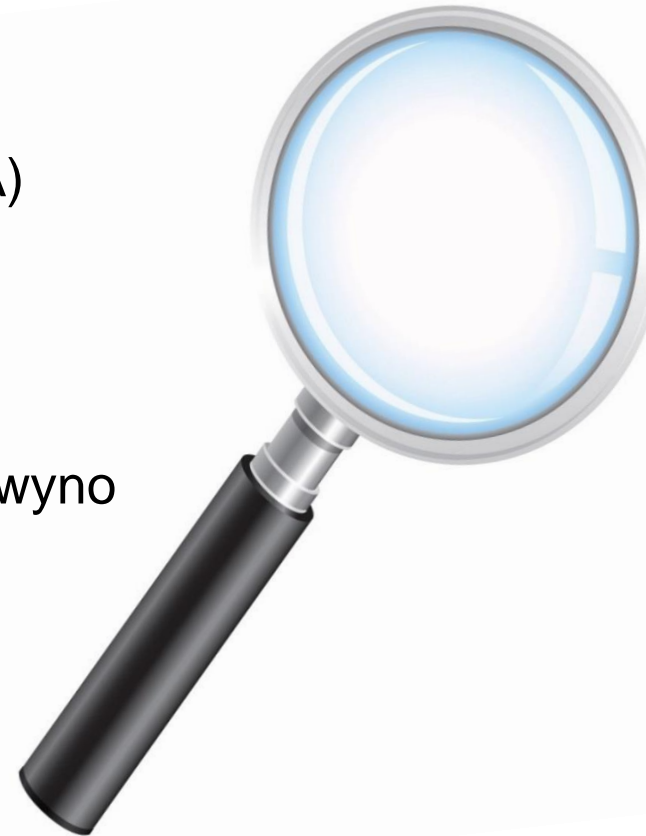
# Beth ydym ni'n ei wneud? – Archwiliad Ariannol

## Archwiliad o'r datganiadau ariannol

- Mae cyfrifon yn cael eu paratoi yn unol â'r Safonau Cyfrifyddu perthnasol
  - Gofynion Safonau Archwilio Rhyngwladol (ISA)
  - Cysyniad o 'berthnasedd'
  - Barn 'darlun Cywir a Theg'
  - Wedi'u paratoi'n briodol
- Datganiad Llywodraethu Blynyddol yn cael ei gyflwyno yn unol â chanllawiau ac yn gyson â'n gwybodaeth

## Ardystio cais am grant

- Penderfynu a yw'r hawliadau neu ffurflenni wedi'u datgan yn deg
- Paratowyd yn unol â thelerau ac amodau



# Cymariaethau ag Archwilio Mewnol

## Archwilio Mewnol

- Yn adrodd i'r Swyddog Cyfrifyddu
- Rhaglen waith wedi'i phenderfynu gan y rheolwyr a'i chymeradwyo gan y Pwyllgor Archwilio
- Gwaith yn canolbwyntio ar bob maes o risg ar gyfer y corff

## Archwilio Allanol

- Cwmpas y gwaith fel arfer o fewn deddfwriaeth neu yn ôl disgrisiwn archwilwyr ar gyfer gwaith gwerth am arian
- Mae SAC yn archwilwyr statudol
- Rhaglen waith wedi'i phennu gan SAC yn seiliedig ar risgiau i'r farn archwilio neu feysydd astudio penodol

**Ond....sichewch gyfathrebu da a rhannu gwybodaeth i osgoi dyblygu**



# Archwilydd Cyffredinol Cymru a Deddf Llesiant Cenedlaethau'r Dyfodol (Cymru)

Rhaid i Archwilydd Cyffredinol Cymru...

- Gynnal archwiliadau o gyrrff cyhoeddus er mwyn asesu i ba raddau y maent wedi gweithredu'n unol â'r egwyddor datblygu cynaliadwy wrth a) pennu amcanion llesiant a b) cymryd camau i gyflawni'r amcanion hynny
- Gynnal archwiliad o'r fath o leiaf unwaith mewn cyfnod o bum mlynedd
- Adrodd ar ganlyniadau archwiliadau i'r Cynulliad Cenedlaethol





# Deddf Llesiant Cenedlaethau'r Dyfodol – beth rydym yn ei wneud yn 2017-18

- Sylwadaeth Blwyddyn Un
  - Casglu gwybodaeth am sut y mae'r 44 o gyrff sy'n ddarostyngedig i'r Ddeddf yn ymateb iddi yn y flwyddyn gyntaf a nodi rhai enghreifftiau o arfer da nodedig sy'n dod i'r amlwg gyda'r nod o ddarparu rhywfaint o ddealltwriaeth gynnar a chynorthwyo gwella
  - Bydd yn arwain at adroddiad cenedlaethol ar ddechrau 2018
- Gwaith peilot
  - Gweithio gyda detholiad o gyrff unigol ac un Bwrdd Gwasanaeth Cyhoeddus i ddatblygu a phrofi dulliau newydd y gellir eu defnyddio i archwilio'r egwyddor datblygu cynaliadwy a chyflawni cyfrifoldebau Archwilydd Cyffredinol Cymru o dan y Ddeddf yn y dyfodol



## Trefniadau adrodd

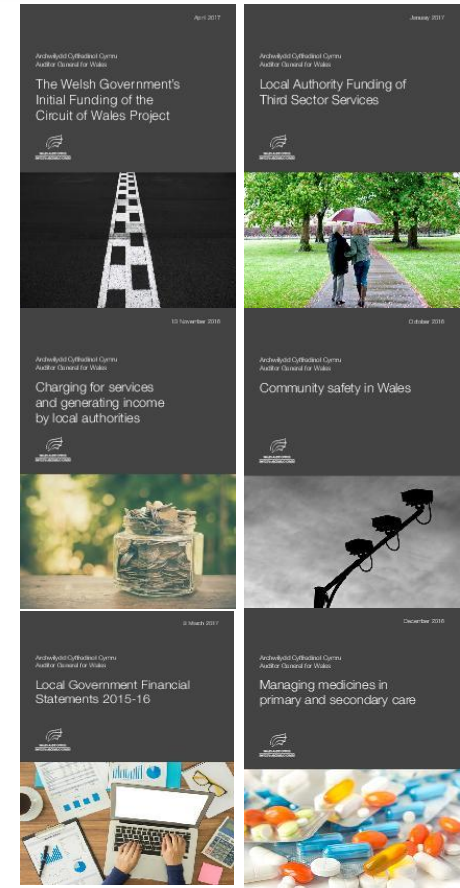
- Rydym yn disgwyl i adroddiadau gael eu cymryd i bwyllgor/fforwm cyhoeddus mewn modd amserol
- Adroddiadau fel arfer yn cael eu cyflwyno i'r Pwyllgor Llywodraethu Corfforaethol
- Mae rhai adroddiadau'n cael eu cyflwyno i'r pwyllgorau craffu
- Mae rhai adroddiadau fel yr Adroddiad Gwella Blynyddol fel arfer yn cael eu hadrodd i'r Cyngor Llawn

# Enghreifftiau o adroddiadau diweddar Archwilydd Cyffredinol Cymru/SAC

- Datganiadau Ariannol Llywodraeth Leol 2015-16 (Mawrth 2017)
- Cyllid Cychwynnol Llywodraeth Cymru ar gyfer Prosiect Cylchfordd Cymru (Ebrill 2017)
- Y Modd y mae Awdurdodau Lleol yn Ariannu Gwasanaethau'r Trydydd Sector (Ionawr 2017)
- Trefniadau awdurdodau lleol i godi tâl am wasanaethau a chynhyrchu incwm (Tachwedd 2016)
- Diogelwch Cymunedol yng Nghymru (Hydref 2016)
- Rheoli meddyginiaethau ym meysydd gofal sylfaenol ac eilaidd

Gellir cael gafael ar bob un o'r adroddiadau uchod ar [www.archwilio.cymru](http://www.archwilio.cymru)

**Sefydlu Aelodau**



**Sleid 19**

# Cynllunio Archwilio Blynyddol

- Cynllun archwilio Ariannol/archwilio Perfformiad ar y cyd a baratowyd ym mis Mawrth 2017 sy'n nodi:
  - Ein gwaith arfaethedig yng Cyngor Sir Ynys Môn
  - Pryd y bydd y gwaith yn cael ei wneud
  - Faint y bydd y gwaith yn ei gostio
  - Pwy fydd yn ei wneud

# Rhaglen Waith 2017-18: Archwilio Perfformiad

- Gwaith archwilio ac asesu gwella
- Adolygiad o safbwynt defnyddwyr gwasanaethau
- Sylwadaeth Blwyddyn Un Llesiant Cenedlaethau'r Dyfodol
- Adolygiad Craffu Llesiant Cenedlaethau'r Dyfodol
- Cytuno ar waith lleol
- Astudiaethau Llywodraeth Leol Cenedlaethol 2017-18
  - Defnyddio data yn effeithiol
  - Pa mor dda y mae gwasanaethau cyhoeddus yn darparu gwasanaethau i gymunedau gwledig
  - Y Gronfa Gofal Canolraddol

# Rhaglen Waith 2017-18: Archwiliad Ariannol

- **Gwaith cyfrifon ariannol:**
  - Adroddiad Archwiliad o Ddatganiadau
  - Barn ar Ddatganiadau Ariannol
  - Cyflwyniad Cyfrifon Llywodraeth Gyfan
- **Adroddiad Archwilio Blynyddol – cwblhawyd ar ei ffurf derfynol ym mis Tachwedd 2017**
- ***Gwaith Ardystio Grantiau***

Helpu gwasanaethau cyhoeddus i wella drwy rannu gwybodaeth ac arferion sy'n gweithio

- Ymrwymedig i wella gwasanaethau cyhoeddus ar draws Cymru drwy nodi a rhannu arfer da.
- Cynnal digwyddiadau a gweminarau ar-lein lle gall rhanddeiliaid gyfnewid gwybodaeth wyneb yn wyneb a rhannu adnoddau ar-lein, gan gynnwys:
  - rheoli ariannol
  - staff y sector cyhoeddus
  - llywodraethu
- Mae'r holl allbynnau ac astudiaethau achos ar gael am ddim drwy ein gwefan



**ac yn olaf....**



---

***...rydym yn fodlon darparu help ac  
arweiniad ar eich rôl fel  
aelod pwyllgor Llywodraethu Corfforaethol...***



**Unrhyw gwestiynau?**

